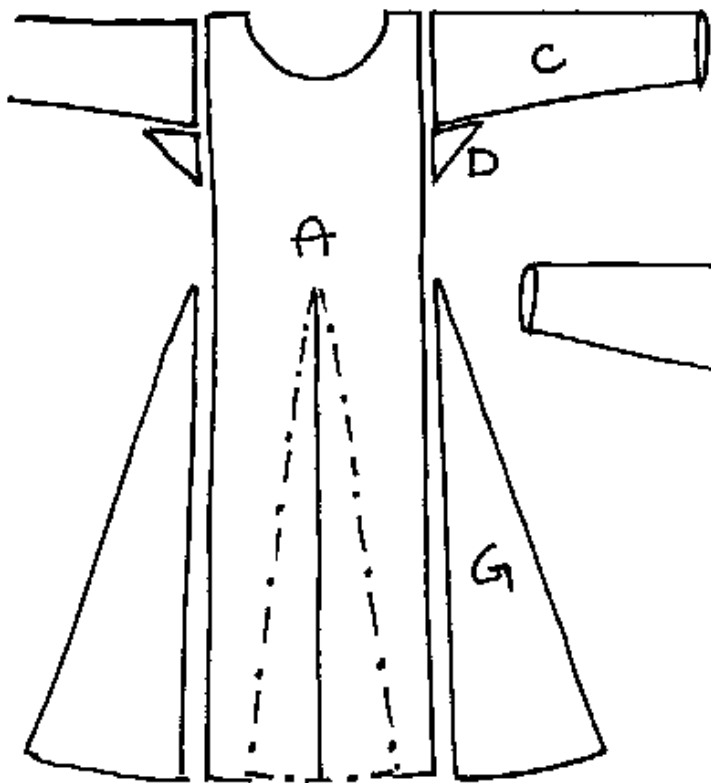


Principskiss:

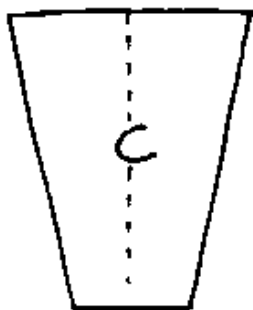
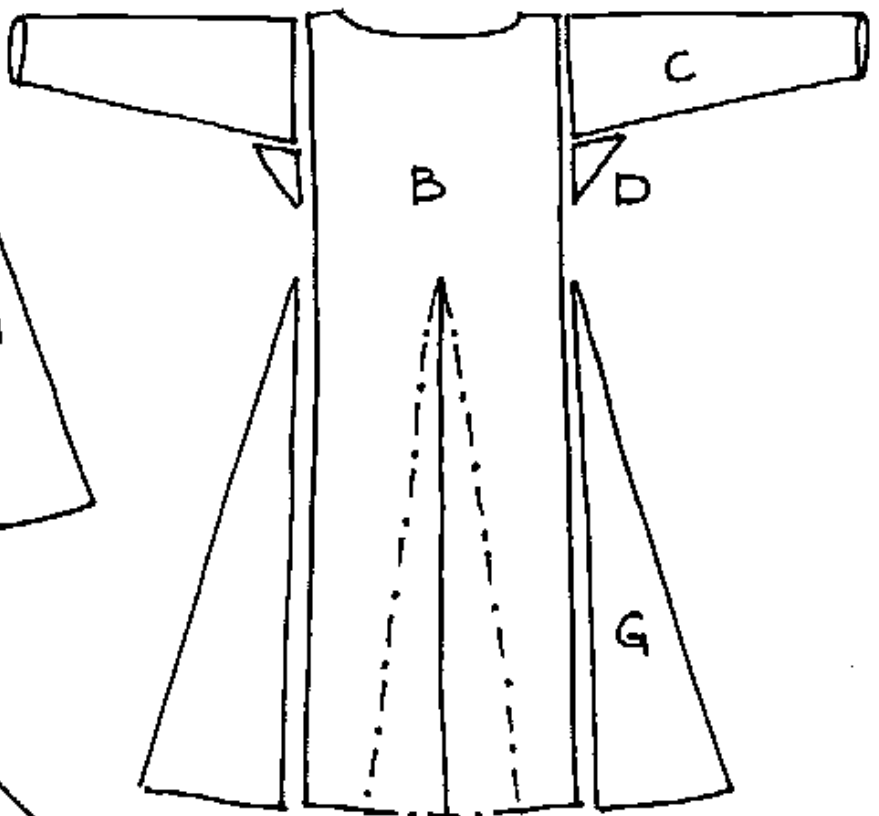
Särk, borgarkvinna 1300-tal

Historiska världar, Historiska museet

Framstycke; 1 bit
A



Bakstycke; 1 bit
B



Ärm; 2 bitar
C

I fram- och bakstycket
infogas kilar från
midjehöjd.

Kil; 4 st (sidor, fram,
bak)
G

□ Ärmhölkskil; 2 bitar D